



Eau-Méga
Conseil en Environnement

Bureau d'études indépendant, structuré autour d'une équipe soudée et complémentaire de cinq personnes, toutes passionnées par le métier et développant une culture de travail "artisanal", à l'écoute des maîtres d'ouvrage.

EAU

Modélisation

Environnement

Gestion de la ressource en eau

Assainissement

Contactez-nous :

Courriel :

environnement@eau-mega.fr

Adresse :

25 rue Ramuntcho

BP 40322

17 313 Rochefort CEDEX

Téléphone :

05.46.99.09.27

www.eau-mega.fr



Evaluation Environnementale

Vos besoins :

- Etudes d'impacts,
- Dossiers d'incidence Natura 2000,
- Evaluation environnementale des plans et programmes (PLU, AVAP, schémas directeurs,...),
- ...



Expertise écologique



Insertion des projets dans leur environnement

Nos compétences :

Nos prestations se déclinent en plusieurs domaines :

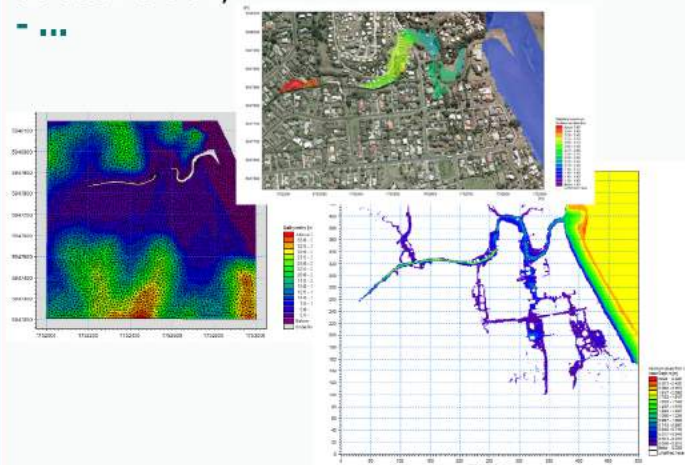
- Expertises écologiques : reconnaissance de milieu et inventaires faune/flore, zones humides),
- Analyse et hiérarchisation des enjeux,
- Recherche de la meilleure insertion des projets dans leur environnement,
- ...



Modélisation hydraulique

Vos besoins :

- Schéma directeur d'assainissement des eaux pluviales,
- Etudes hydrauliques à l'échelle de projets (lotissements, routes départementales, aménagements divers), agglomérations, bassins versants),
- Modélisation des phénomènes d'inondation et de submersion,
- ...



Modélisation avec couplage 1D/2D

Nos compétences :

Que ce soit dans le domaine de l'hydraulique urbaine, l'hydraulique fluviale ou encore l'hydrodynamique marine, notre maîtrise des outils de modélisation nous permet de dimensionner des ouvrages de gestion hydraulique et d'appréhender des phénomènes d'inondation et de submersion.

Traitement des eaux

Vos besoins :

- Documents d'incidence loi sur l'eau : rejets de stations d'épuration, eaux pluviales, ...
- Schéma directeur d'assainissement des eaux usées,
- Périmètres de protection de captage - DUP,
- ...



Stations de traitement de eaux potables et usées

Nos compétences :

Nous élaborons des documents depuis près de 20 ans. Nos prestations se déclinent en plusieurs domaines :

- Aide à la définition des filières de traitement,
- Etude de l'acceptabilité des milieux,
- Analyse des incidences,
- Suivi administratif et technique des dossiers avec les services de l'Etat,
- ...

